

CÔNG TY CỔ PHẦN
XI MĂNG TÂN QUANG - VVMI

CỘNG HÒA XÃ HỘI CHỦ NGHĨA VIỆT NAM
Độc lập - Tự do - Hạnh phúc

Số: 936/CTQ-TTV

Tuyên Quang, ngày 03 tháng 10 năm 2024

ĐỀ NGHỊ BÁO GIÁ

Kính gửi: Các Nhà cung cấp

Hiện nay, Công ty cổ phần xi măng Tân Quang - VVMI có nhu cầu thuê ngoài cung cấp dịch vụ: Lắp đặt bổ sung camera, đầu ghi hình đường truyền cáp quang, đường truyền lan và các phụ kiện kèm theo vào Hệ thống camera an ninh, giám sát và điều hành sản xuất tại Công ty cổ phần xi măng Tân Quang - VVMI, với các nội dung chính như sau:

- Địa điểm thực hiện: Công ty cổ phần xi măng Tân Quang - VVMI, địa chỉ: Xóm 5, xã Tràng Đà, thành phố Tuyên Quang, tỉnh Tuyên Quang.
- Nội dung công việc đề nghị báo giá:
(Chi tiết mẫu báo giá, phương án, bản vẽ kèm theo).
- Thời gian thực hiện: Xong trong quý IV/2024.
- Tiến độ thực hiện: 30 ngày.

Công ty cổ phần xi măng Tân Quang VVMI kính mời các Nhà cung cấp báo giá dịch vụ: Lắp đặt bổ sung camera, đầu ghi hình đường truyền cáp quang, đường truyền lan và các phụ kiện kèm theo vào Hệ thống camera an ninh, giám sát và điều hành sản xuất tại Công ty cổ phần xi măng Tân Quang - VVMI, theo nội dung nêu trên.

Thư báo giá của Quý đơn vị xin chuyên về địa chỉ: Công ty cổ phần xi măng Tân Quang - VVMI, xóm 5, xã Tràng Đà, thành phố Tuyên Quang, tỉnh Tuyên Quang, chậm nhất là ngày 11/10/2024 (gửi Mr. Nguyễn Văn Phương - Phòng Cơ điện-AT&MT hoặc qua địa chỉ email: phuonghai1972@gmail.com).

Xin trân trọng cảm ơn!

Nơi nhận:

- Website Công ty;
- Lưu: VT, TTV, C().



TỔ TRƯỞNG TỔ TƯ VẤN

PHÓ GIÁM ĐỐC
Nguyễn Trọng Dự



STT	Tên thiết bị	Đơn vị	Số lượng	Đơn giá	Thành Tiền
1	Công lắp đặt	gói	1		
2	Camera IP ngoài trời 5MP, có hồng ngoại quan sát ban đêm	cái	11		
3	Camera IP ngoài trời 2MP, có hồng ngoại quan sát ban đêm	cái	14		
4	Đầu ghi 16 kênh	cái	2		
5	Dây mạng Cat5	cuộn	1.300		
6	Ống ruột gà phi 20	mét	500		
7	Tủ đầu ghi 40*30	cái	10		
8	Convert quang lan	bộ	13		
9	Switch 5 Port	cái	1		
10	Switch POE 8 Port	cái	8		
11	Ổ cứng 8T	cái	2		
12	Cáp quang 1Fo	mét	2.300		
13	Switch poe 4 Port	cái	2		
14	Switch 8 Port	cái	5		
15	Switch T 24 Port	cái	1		
16	Hộp bảo vệ camera	cái	23		
17	Dây điện 2 x 1,5	mét	450		
18	Hộp nguồn chống chập cháy	cái	25		
19	Đầu nối quang nhanh SC/UPC	cái	50		
20	Hạt mạng RJ45	cái	70		
TỔNG CỘNG					

Ghi chú: Giá đã bao gồm thuế, chi phí vận chuyển giao hàng



CÔNG TY CỔ PHẦN
XI MĂNG TÂN QUANG - VVMI
PHÒNG CƠ ĐIỆN AT&MT
Số 40.02/PA-CDAT&MT

CỘNG HÒA XÃ HỘI CHỦ NGHĨA VIỆT NAM
Độc lập - Tự do - Hạnh phúc

Tuyên Quang, ngày 02 tháng 10 năm 2024

PHƯƠNG ÁN

Lắp đặt bổ sung camera, đầu ghi hình, đường truyền cáp quang, đường truyền lan và các phụ kiện kèm theo vào Hệ thống camera an ninh, giám sát và điều hành sản xuất tại Công ty cổ phần xi măng Tân Quang - VVMI

I. TÊN THIẾT BỊ.

Lắp đặt bổ sung camera, đầu ghi hình đường truyền cáp quang, đường truyền lan và các phụ kiện kèm theo vào Hệ thống camera an ninh, giám sát và điều hành sản xuất tại Công ty cổ phần xi măng Tân Quang - VVMI.

II. NGUYÊN NHÂN.

Căn cứ Biên bản kiểm tra chuyên đề công tác cơ điện vận tải của TKV từ ngày 13 - 17/5/2024 tại các đơn vị trong Tổng công ty công nghiệp mỏ Việt Bắc;

Căn cứ Công văn số 3157/TKV-CV ngày 31/5/2024 của TKV về chấn chỉnh công tác quản lý cơ điện;

Căn cứ Công văn số 1196/CMV-CD.VLXD ngày 05/6/2024 của Tổng công ty công nghiệp mỏ Việt Bắc TKV-CTCP về việc chấn chỉnh công tác quản lý cơ điện.

Căn cứ phiếu xin ý kiến ngày 16/6/2024 của Phòng Cơ điện AT và Môi trường gửi các phòng, phân xưởng trong Công ty về việc rà soát vị trí nguy cơ mất an toàn, khó quan sát lắp đặt bổ sung camera vào Hệ thống camera an ninh, giám sát và điều hành sản xuất của Công ty

Phòng Cơ điện AT&MT lập phương án Lắp đặt bổ sung các camera, đầu ghi hình, đường truyền cáp quang, đường truyền lan và các phụ kiện kèm theo vào Hệ thống Camera để đảm bảo an ninh, các khu vực nguy cơ mất an toàn, khó quan sát trong Công ty.

III. NỘI DUNG CÔNG VIỆC.

Stt	Nội dung công việc	Đơn vị thực hiện	ĐVT	KL	Ghi chú
I	Dự trữ vật tư, công cụ, dụng cụ, máy thi công				
1	Công lắp đặt	Nhà cung cấp	gói	1	
2	DH-IPC-HFW2541S-S 5MP hoặc tương đương		cái	11	
3	DH-IPC-HFW1230A-A 2MP hoặc tương đương		cái	14	
4	Đầu ghi 16 kênh Dahua Nvr 5216 hoặc tương đương		cái	2	
5	Dây mạng Cat5 Dahua		cuộn	1.300	



Stt	Nội dung công việc	Đơn vị thực hiện	ĐVT	KL	Ghi chú	
6	Ống ruột gà phi 20	Nhà cung cấp	mét	500		
7	Tủ đầu ghi 40*30		cái	10		
8	Convert quang 1Fo Netlink HTB-3100A-B hoặc tương đương		bộ	13		
9	Switch 5 Port 10/100/1000 TPLINK TL-SG1005D hoặc tương đương		cái	1		
10	Switch POE 8 port ONV-H1108PSD (sw POE 8 cổng) hoặc tương đương		cái	8		
11	Ổ cứng 8T WD 85PURZ hoặc tương đương		cái	2		
12	Cáp quang 1Fo		mét	2.300		
13	Switch poe 4 cổng		cái	2		
14	Switch 8 Port 10/100/1000 TPLINK TL-SG1008D hoặc tương đương		cái	5		
15	switch TP Link 24 port GIGA SG1024D hoặc tương đương		cái	1		
16	Hộp bảo vệ camera		cái	23		
17	Dây điện 2 x 1,5		mét	450		
18	Hộp nguồn chống chập cháy		cái	25		
19	Đầu nối quang nhanh SC/UPC		cái	50		
20	Hạt mạng RJ45		cái	70		
II	Trình tự công việc					
1	Bàn giao mặt bằng thi công		Nhà cung cấp	Công việc	1	
2	Lắp bổ sung các camera, đầu ghi hình, đường truyền cáp quang, đường truyền lan và các phụ kiện kèm theo vào Hệ thống camera an ninh, giám sát và điều hành sản xuất của Công ty					
3	Thu dọn vệ sinh công nghiệp, hoàn trả mặt bằng thi công					
III	Nghiệm thu					
	Tổ chức nghiệm thu: - Nghiệm thu kỹ thuật - Nghiệm thu khối lượng công việc hoàn thành - Bàn giao thiết bị đi vào hoạt động.	Phòng CD AT&MT; Đơn vị thuê ngoài				

IV. YÊU CẦU KỸ THUẬT

1. Nội dung công việc cần thực hiện:

Nhà cung cấp phải đáp ứng đủ các yêu cầu về phương tiện, chất lượng, kỹ thuật của các thiết bị.

- Các camera phải là camera ip để đảm bảo an toàn, bảo mật thông tin hệ thống, có chức năng quan sát được ban đêm.

- Cung cấp, lắp đặt 11 camera 5MP, 14 camera 2MP (tại các vị trí theo sơ đồ đính kèm).

- Đầu ghi hình lắp đặt, kết nối tại phòng Điều khiển trung tâm.

- Các phụ kiện kết nối lắp tại vị trí lắp camera đảm bảo dễ quan sát, vệ sinh.

2. Thời gian, địa điểm thực hiện.

- Thời gian: Xong trong quý IV/2024

- Địa điểm: Tại dây chuyền sản xuất của Công ty.

V. BIỆN PHÁP AN TOÀN.

1. Người lao động phải tuân thủ các quy định về công tác AT-VSLĐ của Công ty cổ phần xi măng Tân Quang - VVMI.

2. Trong quá trình làm việc phải sử dụng đầy đủ các trang bị phương tiện bảo vệ cá nhân, trang thiết bị kỹ thuật an toàn.

3. Thực hiện các biện pháp đảm bảo an toàn làm việc trên cao với thang, ghế, sàn thao tác phòng tránh trơn trượt, ngã; thực hiện các biện pháp đảm bảo an toàn điện khi thực hiện kiểm tra, đấu nối thiết bị, phòng tránh ngắn ngửa điện giật./..

Nơi nhận:

- Ô. Dự - PGĐ (3a, c/d);
- Các PX: Clinker, Thành phẩm (3a); PX cơ điện (3a);
- Lưu: VT, CĐ-AT&MT, C().

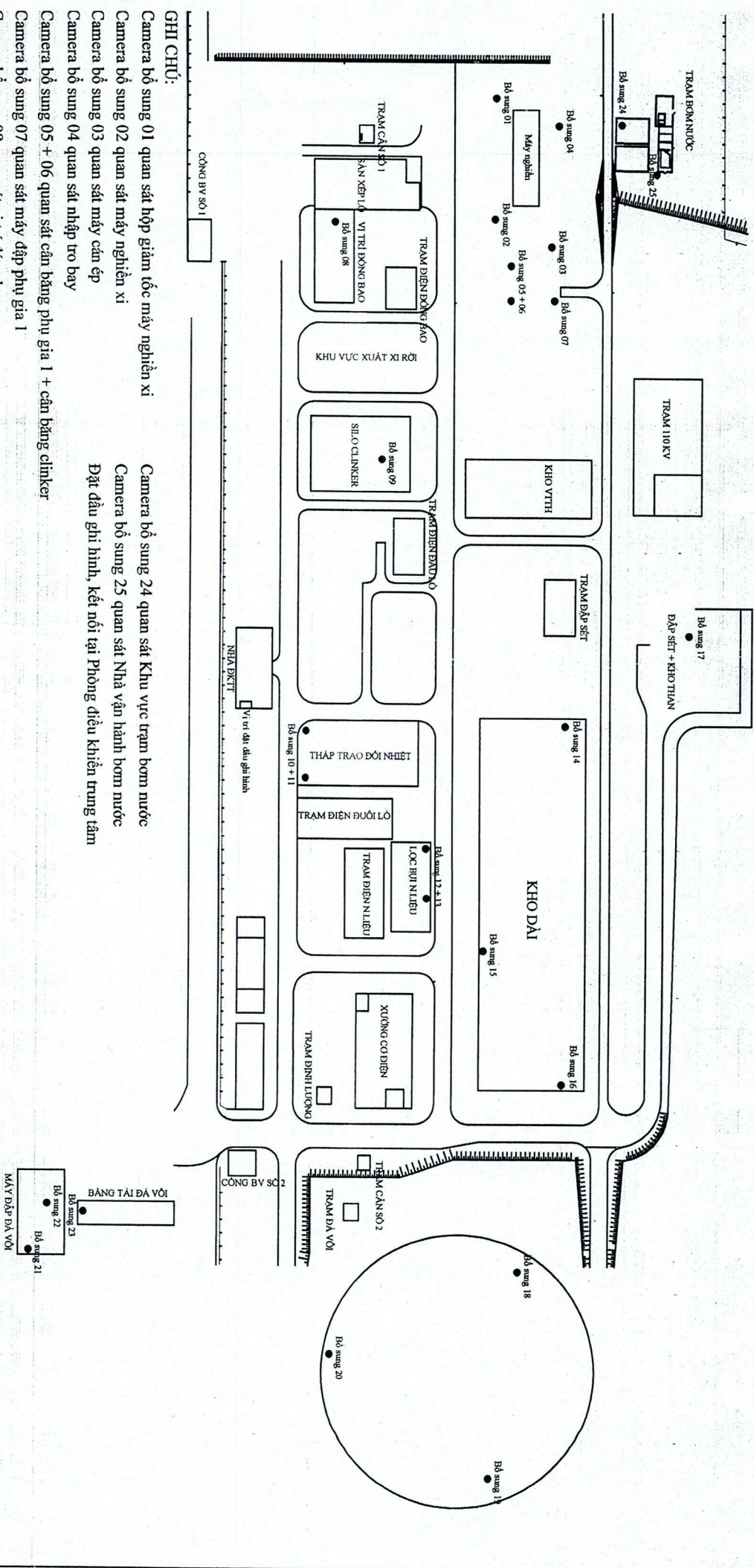
PHÒNG CƠ ĐIỆN AT&MT



Nguyễn Văn Phương



**SƠ ĐỒ LẬP DẶT BỐ SUNG VÀO HỆ THỐNG CAMERA AN NINH, GIÁM SÁT VÀ ĐIỀU HÀNH SẢN XUẤT
CÔNG TY CỔ PHẦN XI MĂNG TÂN QUANG - VVMI**



GHI CHÚ:

- Camera bố sung 01 quan sát hộp giảm tốc máy nghiền xi
- Camera bố sung 02 quan sát máy nghiền xi
- Camera bố sung 03 quan sát máy cán ép
- Camera bố sung 04 quan sát nhập tro bay
- Camera bố sung 05 + 06 quan sát cân băng phụ gia 1 + cân băng clinker
- Camera bố sung 07 quan sát máy đập phụ gia 1
- Camera bố sung 08 quan sát vị trí đóng bao
- Camera bố sung 09 quan sát băng tải chuyển silo clinker
- Camera bố sung 10 quan sát máy đập sét
- Camera bố sung 11+12+13+14 quan sát từ tháp trao đổi nhiệt, lọc bụi nghiền liệu
- Camera bố sung 15+16 quan sát máy rút than, silic, đất sét, quặng sắt
- Camera bố sung 17 quan sát máy dài liệu
- Camera bố sung 18+19+20 quan sát máy rút, đá vôi trong kho tròn
- Camera bố sung 21 quan sát máy đập búa đá vôi
- Camera bố sung 22 quan sát hầm máy đập búa đá vôi
- Camera bố sung 23 quan sát băng tải đá vôi qua đường

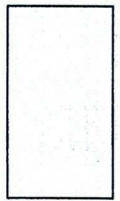
Camera bố sung 24 quan sát Khu vực trạm bơm nước
 Camera bố sung 25 quan sát Nhà vận hành bơm nước
 Đặt đầu ghi hình, kết nối tại Phòng điều khiển trung tâm

CÔNG TY CP XI MĂNG TÂN QUANG - VVMI				Thiết bị: HỆ THỐNG CAMERA AN NINH, GIÁM SÁT VÀ ĐIỀU HÀNH SẢN XUẤT	
Ch. năng	Họ và tên	Chữ ký	Ngày tháng	<u>BV lập:</u>	
Duyệt	Nguyễn Trọng Dự				
P.cơ điện	Nguyễn V. Phương				
Kiểm tra					
Vẽ	Đỗ Cao Cường				
SƠ ĐỒ BỐ SUNG CAMERA				Số lượng	Khối lượng
				Số tờ: 01	Tờ số: 01/01

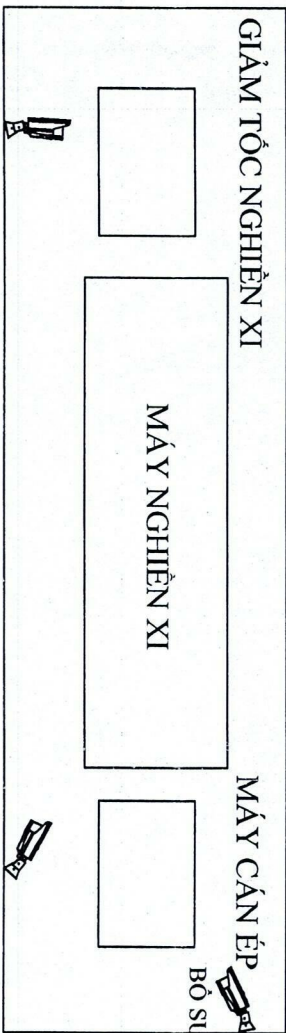
16/1-2024/1511

**SƠ ĐỒ LẮP ĐẶT BỘ SUNG CAMERA AN NINH, GIÁM SÁT VÀ ĐIỀU HÀNH SẢN XUẤT
CHI TIẾT: BỘ SUNG CAMERA PHÂN XỬƠNG THÀNH PHẨM QUẢN LÝ**

NHẬP TRO BAY



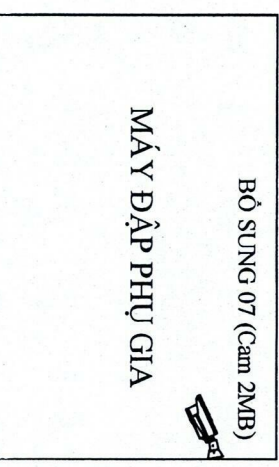
BỘ SUNG 04 (Cam 2MB)



BỘ SUNG 01 (Cam 2MB)

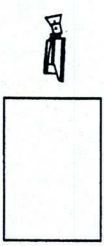
NHÀ NGHIÊN XI

BỘ SUNG 02 (Cam 2MB)



BỘ SUNG 03 (Cam 2MB)

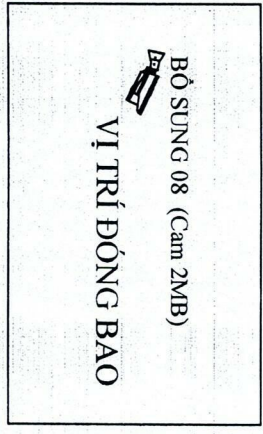
CÂN BĂNG PHỤ GIA 1 CÂN BĂNG CLINKER



BỘ SUNG 05 (Cam 2MB)

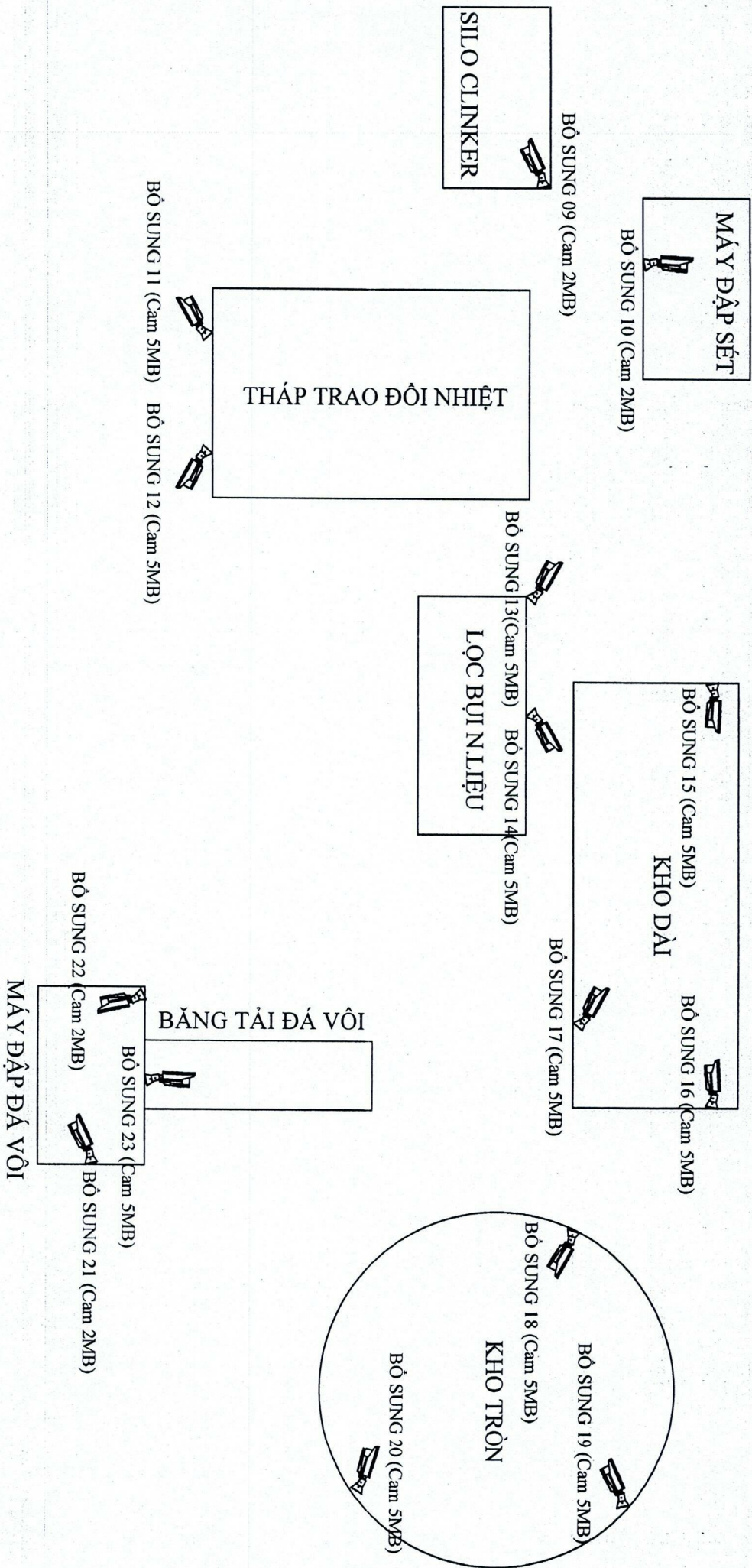


BỘ SUNG 06 (Cam 2MB)



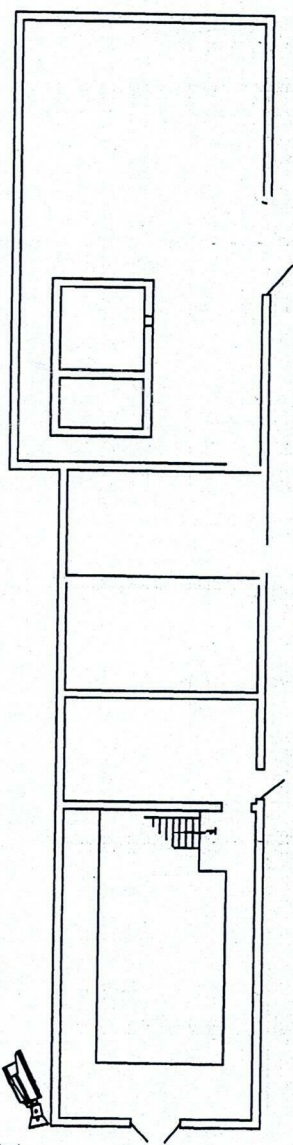
CÔNG TY CP XI MĂNG TÂN QUANG - VVMI			Thiết bị: HỆ THỐNG CAMERA AN NINH, GIÁM SÁT VÀ ĐIỀU HÀNH SẢN XUẤT		102.26-02-CP	
Ch. năng	Họ và tên	Chữ ký	Ngày tháng	BT lắp: SƠ ĐỒ BỘ SUNG CAMERA PHÂN XỬƠNG THÀNH PHẨM QUẢN LÝ	Số lượng	Khối lượng
Duyệt	Nguyễn Trọng Dự					
P. cơ điện	Nguyễn V Phương					
Kiểm tra						
Ve	Đỗ Cao Cường				Số tờ: 01	Tờ số: 01/01

SƠ ĐỒ LẮP ĐẶT BỘ SUNG CAMERA AN NINH, GIÁM SÁT VÀ ĐIỀU HÀNH SẢN XUẤT
 CHI TIẾT: BỘ SUNG CAMERA PHÂN XỬNG CLINKER QUẢN LÝ

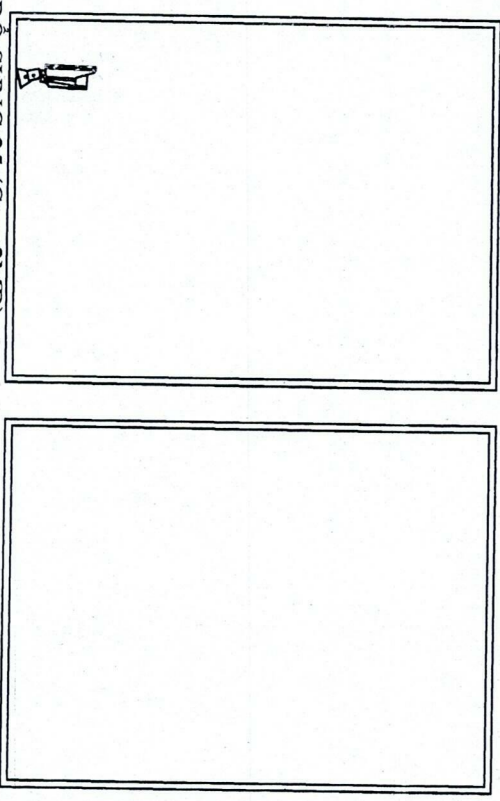


CÔNG TY CP XI MĂNG TÂN QUANG - VVMI				<u>Thiết bị:</u> HỆ THỐNG CAMERA AN NINH, GIÁM SÁT VÀ ĐIỀU HÀNH SẢN XUẤT	
Ch. năng	Họ và tên	Chức ký	Ngày tháng	<u>BV lắp:</u>	
Duyệt	Nguyễn Trọng Dự			SƠ ĐỒ BỘ SUNG CAMERA PHÂN XỬNG THÀNH PHẨM QUẢN LÝ	
P.cơ điện	Nguyễn V Phương			Số lượng	Khối lượng
Kiểm tra					
Vé	Đỗ Cao Cường			Số tờ: 01	Tờ số: 01/01
				102.26-03-CD	

SƠ ĐỒ LẬP ĐẶT BỘ SƯNG CAMERA AN NINH, GIÁM SÁT VÀ ĐIỀU HÀNH SẢN XUẤT
 CHI TIẾT: BỘ SƯNG CAMMERA PHÂN XƯỞNG CƠ ĐIỆN QUẢN LÝ



KHU VỰC TRẠM BƠM NƯỚC



BỘ SƯNG 25 (Cam 2MB)

BỘ SƯNG 24 (Cam 2MB)

CÔNG TY CP XI MĂNG TÀN QUANG - VVMI		<u>Thiết bị:</u> HỆ THỐNG CAMERA AN NINH, GIÁM SÁT VÀ ĐIỀU HÀNH SẢN XUẤT		Số lượng		Khối lượng	
Ch. năng	Họ và tên	Chữ ký	Ngày tháng	<u>BV lắp:</u>		102.26-03 - CD	
Duyệt	Nguyễn Trọng Dư			SƠ ĐỒ BỘ SƯNG CAMERA			
P. cơ điện	Nguyễn V Phương			PHÂN XƯỞNG CƠ ĐIỆN			
Kiểm tra				QUẢN LÝ			
Vé	Đỗ Cao Cường					Số tờ: 01	
						Tờ số: 01/01	