

Số: 284/TB-CTQ

Tuyên Quang, ngày 28 tháng 03 năm 2024

**THÔNG BÁO MỜI CHÀO GIÁ**  
Gói dịch vụ: Sửa chữa bộ đỡ ống gió 3 255.07

Công ty cổ phần xi măng Tân Quang – VVMi mời báo giá dịch vụ: Sửa chữa bộ đỡ ống gió 3 255.07, cụ thể như sau:

**BẢNG DỊCH VỤ ĐỀ NGHỊ BÁO GIÁ**

TT	Tên hàng hoá và dịch vụ	Yêu cầu thực hiện	Đơn vị tính	Số lượng
1	Sửa chữa bộ đỡ ống gió 3 255.07	Theo nội dung phương án sửa chữa bộ đỡ ống gió 3 255.07, số 26/03/255.07, ngày 26/3/2024 (Kèm theo thông báo này)	gói	1

**Yêu cầu:**

- Tiến độ thực hiện: Trong vòng 05 ngày kể từ khi bàn giao thiết bị trước khi sửa chữa đến khi bàn giao thiết bị đưa vào sử dụng
- Địa điểm thực hiện: Công ty cổ phần xi măng Tân Quang – VVMi, xóm 5 Tràng Đà, TP Tuyên Quang, Tỉnh Tuyên Quang
- Hiệu lực của báo giá: 30 ngày kể từ ngày 05/4/2024.
- Báo giá gửi về Công ty cổ phần xi măng Tân Quang – VVMi, trước ngày 05/4/2024
- Thời gian dự kiến thực hiện: Tháng 5/2024.

Trân trọng!.


Nơi nhận:

- website công ty (đăng tải)
- Lưu VT, TTG, H<sup>0</sup>



**KT GIÁM ĐỐC  
PHÓ GIÁM ĐỐC**

Nguyễn Trọng Dự

	<b>CÔNG TY CỔ PHẦN XI MĂNG TÂN QUANG - VVMI</b>	Mã số: BM.09.10 Ngày BH: 31/03/2021 Lần BH: 02 Trang:
	<b>PHƯƠNG AN SỬA CHỮA BỆ ĐỠ ỚNG GIÓ 3 255.07</b>	

PA số: 26/03/255.07

Ngày 26 tháng 03 năm 2024.

**I. Tên thiết bị:** Ống gió 3x2500mm, mã số : 255.07

**II. Nguyên nhân:**

Ống gió 3 được lắp đặt và đưa vào sử dụng từ năm 2011 đến nay. Hiện tại vị trí (cos 31 mét) giá đỡ thứ nhất (tính từ phía tháp trao đổi nhiệt), bung trượt để bắt trung gian giữa cột và giá đỡ ống gió 3 khoảng cách dịch chuyển vị trí so với thiết kế nguyên bản từ 200-250mm, không đảm bảo an toàn cho sản xuất. Để bắt trung gian đang có xu hướng tiếp tục trượt ra khỏi giá đỡ có thể gây rơi để bắt trung gian, sập ống gió 3.

Vậy Phòng Cơ điện – AT&MT lập phương án sửa chữa bộ đỡ ống gió 3 255.07. Trình Giám đốc phê duyệt.

**III. Thông số kỹ thuật cơ bản:**

**IV. Nội dung công việc và biện pháp thực hiện**

TT	Nội dung công việc thuê ngoài	ĐVT	KL	Ghi chú
<b>I</b>	<b>Dự trù vật tư, dụng cụ</b>			
	<b>Dự trù vật tư chính</b>			ĐV thuê ngoài
	Thép tấm CT3 20x1500x6000	Kg	320	
	Thép H 350x350x12x19x12000	Kg	310	
<b>2</b>	<b>Dự trù công cụ, dụng cụ, máy thi công</b>			ĐV thuê ngoài
	Cần cẩu 30T	Cái	01	
	Máy hàn 500A	Cái	02	
	Bộ hàn hơi	Bộ	01	
	Bộ cờ lê tháo lắp	Bộ	01	
	Palang 5 tấn	Cái	02	
	Các dụng cụ sửa chữa khác			
<b>II</b>	<b>Trình tự công việc.</b>			
	<b>* Gia công cơ khí:</b>			
1	- Gia công giá đỡ số 1 bằng thép H350x350x12x19x12000 (theo bản vẽ ÔG-255.07-02-CĐ): 301kg. - Gia công giá đỡ số 2 thép tấm CT3 20x1500x6000 (theo bản vẽ ÔG-255.07-02-CĐ): 297kg.	Kg	598	ĐV thuê ngoài
2	- Vệ sinh thiết bị, mặt bằng.			PXCLK
3	Bàn giao thiết bị và mặt bằng thi công.			Các bên liên quan
4	Tổ hợp vật tư tại hiện trường (cos 0.0)			ĐV thuê ngoài



CÔNG TY CỔ PHẦN  
XI MĂNG TÂN QUANG - VVMI

Mã số: BM.09.10  
Ngày BH: 31/03/2021  
Lần BH: 02  
Trang:

**PHƯƠNG ÁN  
SỬA CHỮA BỆ ĐỒ ÔNG GIÓ 3 255.07**

5	<b>*Lắp đặt thiết bị:</b> - Cầu, lắp giá đỡ số 1 (theo bản vẽ ÔG-255.07-02-CD): 301kg. - Cầu, lắp giá đỡ số 2 (theo bản vẽ ÔG-255.07-02-CD): 297kg. - Hàn cố định, chắc chắn.	Kg	598	ĐV thuê ngoài
6	Nghiệm thu kỹ thuật			Các bên liên quan
7	Dọn dẹp mặt bằng thi công			ĐV thuê ngoài
<b>IV</b>	<b>Tiến độ thực hiện công việc</b>			
1	Từ khi bàn giao thiết bị trước khi sửa chữa đến khi bàn giao thiết bị vào sử dụng.	Ngày	05	

**V. Yêu cầu kỹ thuật :**

- Bệ đỡ sau khi sửa chữa đảm bảo chắc chắn.
- Mọi hàn chắc khô, không khuyết tật, rỉ rỉ.

**VI. Biện pháp An toàn:**

- Đơn vị sửa chữa lập biện pháp an toàn, trình Phòng Cơ điện AT-MT chủ đầu tư, trước khi thực hiện công việc.
- Người lao động phải nghiêm túc tuân thủ quy trình an toàn nghề, đã được huấn luyện đạt yêu cầu mới bố trí vào làm việc.
- Người lao động phải mang đầy đủ, trang bị bảo hộ lao động đã được cấp phát.
- Phải treo biển, căng dây cấm người qua lại khi làm việc tại khu vực thi công.
- An toàn hàn hơi, hàn điện.
- Phải tuân thủ nghiêm túc quy trình an toàn khi thi công tại hiện trường.

NGƯỜI LẬP

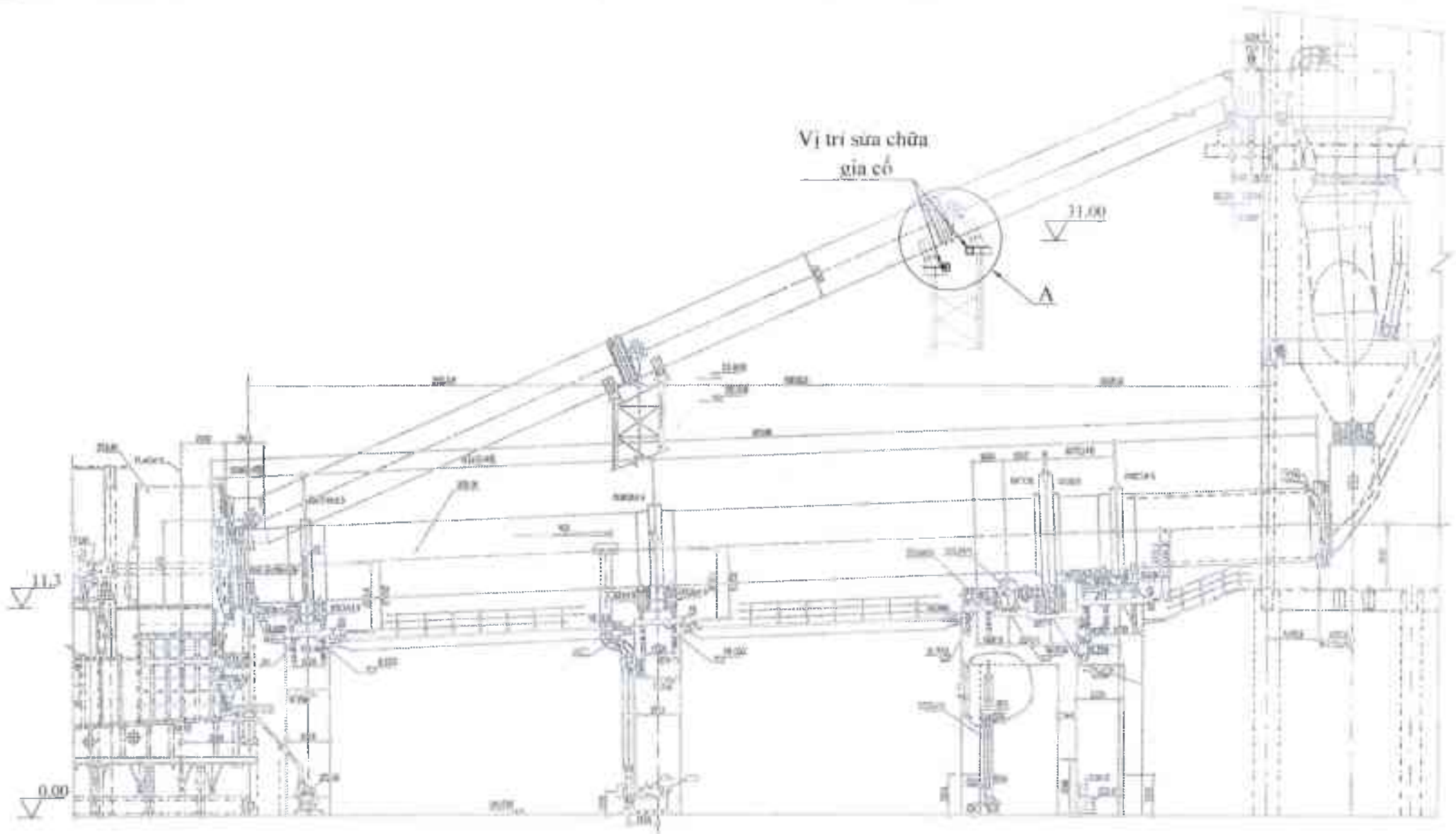
PHÒNG CƠ ĐIỆN

LÃNH ĐẠO DUYỆT

Vũ Ngọc Thông

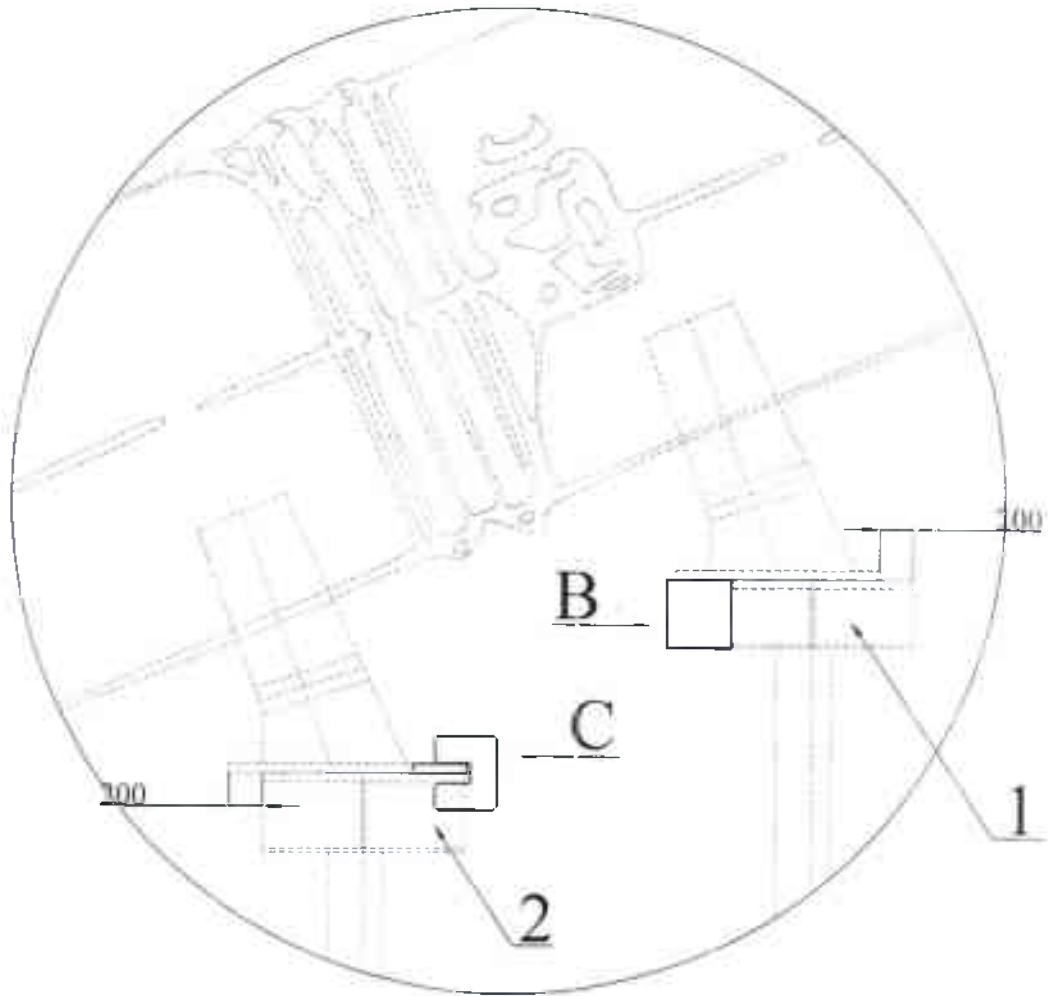
Nguyễn Văn Phương

Nguyễn Trọng Dự

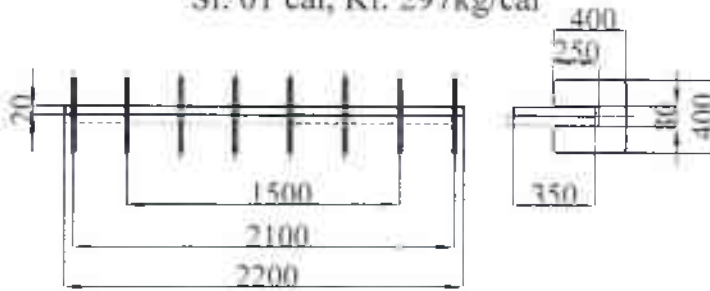


CÔNG TY CP XI MĂNG TÂN QUANG - VVMI				Thiết bị: <b>ÔNG GIÓ 3 255.07</b>			
Ch. năng	Họ và tên	Chữ ký	Ngày tháng	<b>BẢN VẼ LẮP</b>			
Duyệt	Nguyễn Trọng Dự					ÔG-255.07-01-CD	
P. cơ điện	Nguyễn V Phương					Số lượng	Khối lượng
Kiểm tra	Nguyễn A Tuyên					Số tờ: 01	Tờ số: 01/01
Vẽ	Vũ Ngọc Thống		26/03/2024			Vật liệu:	

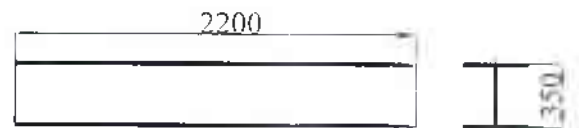
A (3:1)



Theo C (3:1): Giá đỡ số 2  
Thép tấm CT3 20x1500x6000,  
Sl: 01 cái, Kl: 297kg/cái



Theo B (3:1): Giá đỡ số 1  
Thép H 350x350x12x19x12000,  
Sl: 01 cái, Kl: 301kg/cái



**YÊU CẦU KỸ THUẬT:**

- Nét mờ là chi tiết có sẵn.
- Nét liền đậm là chi tiết gia công sửa chữa.
- Mọi hàn đảm bảo chắc khỏe, không rỉ sét, khuyết tật.

CÔNG TY CP XI MĂNG TÂN QUANG - VVMI				Thiết bị: <b>ÔNG GIÓ 3 255.07</b>	
Ch. năng	Họ và tên	Chữ ký	Ngày tháng	<b>BẢN VẼ CHI TIẾT</b>	
Duyệt	Nguyễn Trọng Dự				
P.co diện	Nguyễn V Phương				
Kiểm tra	Nguyễn A Tuyên				
Vẽ	Vũ Ngọc Thông		26/03/2024		
				ÓG-255.07-02-CD	
				Số lượng	Khối lượng
				Số tờ: 01	Tờ số: 01/01